



POLSKI ZWIĄZEK MOTOROWY
Członek Międzynarodowych Federacji FIA, FIM, AIT, FICC, UEM
PZM OZDG Sp. z o.o.
BIURO CERTYFIKOWANYCH RZECZOZNAWCÓW
TECHNIKI SAMOCHODOWEJ, RUCHU DROGOWEGO, MASZYN I URZĄDZEŃ
20-064 Lublin, ul B.Prusa 8
tel. 81 53-34-201, 81 53-34-207, fax 81 53-34-201
Sąd Rejonowy XI Wydział Gospodarczy KRS w Lublinie Nr 0000062614
NIP 712-015-73-34 Kapitał zakładowy 514 103,07zł.

OPINIA Nr: L-0268/50/26

z dnia: 2026/04/28

Rzeczoznawca : Łukasz Ma ko RS 001651

Zleceniodawca: GENERALNA DYREKCJA GRÓG KRAJOWYCH I AUTOSTRAD ODDZIAŁ W
LUBLINIE

Adres: ul. Techniczna 4, 20-151 Lublin

Zadanie: Okre lenie warto ci rynkowej pojazdu

PODSTAWA OPINII

Wycena sporz dzona na podstawie przeprowadzonych ogl dzin przedmiotowego pojazdu w dniu 27 kwietnia 2026 roku - OUD Moszczanka.

DANE IDENTYFIKACYJNE POJAZDU

Dane: [D] IV-2026

Marka: VOLKSWAGEN

Rok produkcji: 2005

Model: Caddy Diesel MR`05 E4 2.3t

Wersja: TDI

Nr rejestracyjny: LPU 38NN

Rodzaj pojazdu: Samochód ci arowy do 3.5t

VIN: WV2ZZZ2KZ6X062419

Nr INFO-EKSPERT / ID pojazdu	040-03933 / 82803
Data pierwszej rejestracji	2005/12/29
Data wa no ci badania technicznego	2023/11/28
Data ogl dzin	2026/04/27
Wskazanie drogomierza	424021 km
Okres eksploatacji pojazdu (05/12/29-26/04/28)	244 mies.
Kolor powłoki lakierowej, (rodzaj lakieru)	pomara czowy 2-warstwowy typu uni
Dop. masa całkow. / Ładowno	2124 kg / 624 kg
Rodzaj nadwozia	kombi (uniwersalne) 4 drzwiowe 5 osobowe
Liczba osi / Rodzaj nap du / Skrzynia biegów	2 / przedni (4x2) / manualna
Zawieszenie osi / Rozstaw osi	spr yny / 2682 mm
Jednostka nap dowy	z zapłonem samoczynnym
Pojemno / Moc silnika	1896 ccm / 55kW (75KM)
Doładowanie	Turbosp. z chłodn. powietrza
Liczba cylindrów / Układ cylindrów	4 / rz dowy
Norma spalin	E4
Długo / Szeroko / Wysoko	4405 mm / 1802 mm / 1833 mm

WYPOSA ENIE STANDARDOWE (2005.09-2005.12)

L.p.	Nazwa elementu wyposażenia	L.p.	Nazwa elementu wyposażenia
1	ABS - system zapobiegaj cy blokowaniu kół	9	System p/po lizgowy przy przyspieszaniu ASR
2	Drzwi boczne prawe przesuwne przeszkłone	10	Szyby atermiczne
3	Immobilizer	11	iany boczne przestrzeni ładunkowej wył one tworzywem sztucznym
4	Opony 195/65 R15	12	wiatło dodatkowe STOP
5	Pasy bezpiecze stwa trzypunktowe bezwładno ciowe z regulacj mocowania	13	Tarcze kół stalowe 15"
6	Podsufitka w cz ci pasa erskiej	14	Uchwyty do mocowania ładunków 4 szt.
7	Siedzenie 3-osobowe w II rz dzie	15	Wspomaganie układu kierowniczego
8	System p/po lizgowy MSR	16	Wykładzina podłogowa dywanowa

L.p. Nazwa pakietu / elementu pakietu wyposażenia standardowego

- 1 Drzwi tyłu nadwozia przeszkłone + wycieraczka + szyba ogrzewana
Szyba tylna ogrzewana
Wycieraczka szyby tylnej
- 2 Poduszki powietrzne kierowcy i pasażera
Poduszka powietrzna kierowcy
Poduszka powietrzna pasażera
- 3 Przygotowanie do montażu radia + głośniki 4 szt. + antena w szybie przód
Przygotowanie do montażu radia
Głośniki 4 szt.
Antena radiowa w szybie przedniej
- 4 Siedzenia tylne dzielone i składane 60/40
Siedzenia tylne dzielone
Siedzenia tylne składane

WYPOSAŻENIE DODATKOWE**L.p. Nazwa elementu wyposażenia****Wartość [PLN]**

- | | |
|---|-----|
| 1 +Radioodtwarzacz CD | 55 |
| 2 +Szyby przednie regulowane elektrycznie | 125 |

KOREKTY

WARTOŚĆ BAZOWA BRUTTO (251 mies.) * **11 870 PLN**
KOREKTA ZA WYPOSAŻENIE DODATKOWE **180 PLN**

Wyposażenie pojazdu powoduje powiększenie wartości pojazdu, gdy jest wyposażeniem ponadstandardowym oraz jest sprawne, czyli zdolne do spełnienia swojej funkcji. Wielkość korekty wartości bazowej, zwiniętej z wyposażeniem dodatkowym pojazdu została określona na podstawie udziału tego wyposażenia w wartości standardowo wyposażonego nowego pojazdu z uwzględnieniem amortyzacji pojazdu i zwiniętej amortyzacji jego wyposażenia.

KOREKTA ZA PRZEBIEG **- 1 910 PLN**

Korekta uwzględnia wpływ przebiegu pojazdu na jego wartość. Wartość bazowa została określona dla przebiegu normatywnego 352 000 km. Zweryfikowany przebieg wycenianego pojazdu jest większy od normatywnego o 72 021 km. Powoduje to zastosowanie korekty wartości w wysokości -15,84%.

KOREKTY RÓŻNE **- 7 528 PLN**

W tym:**[%] Wartość [PLN]**

Stan utrzymania i dbałość o pojazd -5,0 - 507

Stan utrzymania i dbałość o pojazd może mieć wpływ na wartość rynkową pojazdu w przypadku, gdy stan wycenianego pojazdu istotnie odbiega od dobrego, odpowiedniego dla danego okresu eksploatacji i przebiegu. Stwierdzony ponadprzeciętnie dobry stan świadczący o wyjątkowej dbałości o pojazd może stanowić podstawę korekty dodatniej wartości, stan gorszy od typowego dobrego - podstawą do korekty ujemnej.
Wpójście stwierdzono: zabrudzenie tapicerki siedzeń nadwozia, zabrudzone wykładziny wnętrza nadwozia.

Aktualność badań technicznych -5,0 - 507

Podstawą do zastosowania korekty jest wada prawna w postaci zakazu użytkowania pojazdu na dzień 2026/04/28, koszt wykonania wymaganego badania technicznego jak też, szczególnie w przypadku pojazdów wieloletnich i trwale wycofanych z eksploatacji, ewentualna konieczność przeprowadzenia usprawniającej pojazdu naprawy.
Wartość korekty została oszacowana automatycznie, na podstawie okresu eksploatacji pojazdu: 244 mies.

Szczególny charakter eksploatacji -10,0 -1 014

Negatywny wpływ na wartość rynkową może mieć użytkowanie pojazdu w nietypowych warunkach, jak też w nietypowy sposób, np.: do nauki jazdy, do jazdy sportowych i testowych, samochodu osobowego do celów zarobkowych, czy stała jazda z przyczepą przez samochód osobowy lub terenowy, itp. Wielkość tej korekty szacuje się w zależności od intensywności i okresu eksploatacji pojazdu w szczególny sposób.
- pojazd służbowy wykorzystywany jako narzędzie pracy.

Konieczne naprawy pojazdu -54,2 -5 500

- brak możliwości uruchomienia silnika - niesprawny układ wtryskowy;
- błotnik p/l - korozja;
- błotnik t/l - korozja;
- próg prawy - korozja;
••hipotetyczny, zoptymalizowany koszt naprawy.

Wartość rynkowa brutto wyżej zidentyfikowanego pojazdu, określona na dzień wykonania opinii wynosi:

2600 PLN

(słownie: dwa tysiące sześćset złotych)

w tym VAT (23,0%) **486,18 PLN**

Wartość określono na podstawie:

- notowa wartości rynkowych z bazy pojazdów "Komputerowego Systemu INFO-EKSPERT" na IV-2026 zweryfikowanych przez wykonawcę opinii,
- korekta mających wpływ na wartość pojazdu.

Nie weryfikowano odczytanego stanu drogomierza z zapisami w urzędzeniach elektronicznych pojazdu. Niniejsza ekspertyza służy wyłącznie do oszacowania wartości rynkowej przedmiotu wyceny i nie może być wykorzystywana do żadnego innego celu, niż wymieniony powyżej.

Wycena nie może stanowić podstawy do oceny cech i stanu wycenianego obiektu przy jego zakupie. Rzeczoznawca nie bierze na siebie odpowiedzialności za wady ukryte (prawne i fizyczne) oraz ewentualne skutki wynikające z dalszego użytkowania przedmiotu wyceny, a także za skutki wykorzystania samej wyceny.

Powyższa wycena nie jest szczegółową ekspertyzą stanu technicznego przedmiotu wyceny i za taką nie może być uznawana, w szczególności nie może być traktowana jako gwarancja sprzedaży przedmiotu wyceny za oszacowaną wartość.

Wycena przeprowadzona w oparciu o dostarczoną dokumentację oraz badanie organoleptyczne wycenianego obiektu.

Nie prowadzono badań diagnostycznych oraz weryfikacji warsztatowej przedmiotu wyceny.

Niniejsza wycena została sporządzona na podstawie oględzin wycenianego przedmiotu w warunkach i miejscu udostępnienia.

DOKUMENTACJA FOTOGRAFICZNA

do opinii nr: L-0268/50/26

z dnia: 2026/04/28

DANE IDENTYFIKACYJNE POJAZDU

Dane: [D] IV-2026

Marka: VOLKSWAGEN

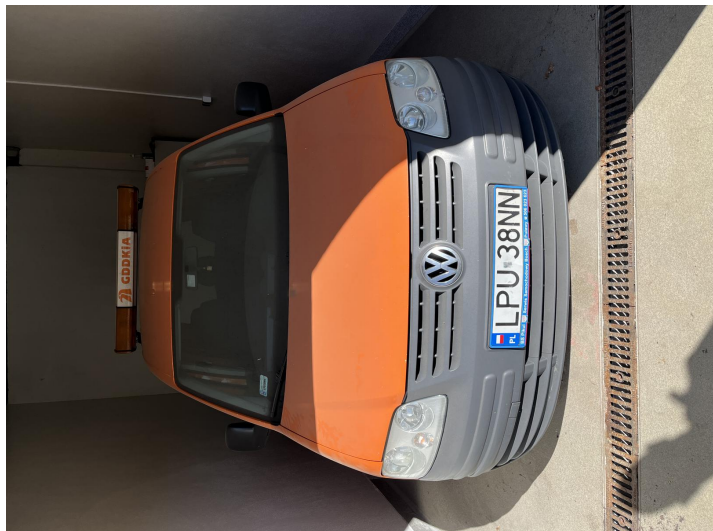
Rok produkcji: 2005

Model: Caddy Diesel MR`05 E4 2.3t

Wersja: TDI

Nr rejestracyjny: LPU 38NN

Rodzaj pojazdu: Samochód ci arowy do 3.5t



1



2



3



4



5



6



7



8



9



10



11



12



13



14



15



16



17

ARKUSZ USTALENIA WARTO CI POJAZDU

do opinii nr: L-0268/50/26

z dnia: 2026/04/28

Rzeczoznawca : Łukasz Ma ko RS 001651

Zleceniodawca: GENERALNA DYREKCJA GRÓG KRAJOWYCH I AUTOSTRAD ODDZIAŁ W
LUBLINIE

Adres: ul. Techniczna 4, 20-151 Lublin

Zadanie: Okre lenie warto ci rynkowej pojazdu

DANE IDENTYFIKACYJNE POJAZDU

Dane: [D] IV-2026

Marka: VOLKSWAGEN

Rok produkcji: 2005

Model: Caddy Diesel MR`05 E4 2.3t

Wersja: TDI

Nr rejestracyjny: LPU 38NN

Rodzaj pojazdu: Samochód ci arowy do 3.5t

Nr IE / ID: 040-03933 / 82803

USTALENIE WARTO CI POJAZDU

Ostatnia cena nowego pojazdu: 61 900 PLN brutto na 08/2010

KATALOG WARTO CI BAZOWYCH (NETTO):

rok	mies.	wart. z katal. [PLN]	wart. zadana [PLN]
2010	05	12500	12500
2009	05	11850	11850
2008	05	11250	11250
2007	05	10700	10700
2006	05	10150	10150
2005	05		9650

WARTO BAZOWA BRUTTO (251 mies.) * **11 870 PLN**Normatywny okres eksploatacji **251 mies.**DATA PIERWSZEJ REJESTRACJI (rok/mies/dn) **2005/12/29**Rzeczywisty okres eksploatacji **244 mies.****LISTA WYPOSA ENIA:**

Lista wyposażenia na podstawie informacji z bazy danych na okres: 2005.09-2005.12

WYPOSA ENIE DODATKOWE:

L.p.	Nazwa elementu wyposażenia	Wta	data zam.	wpa	[%]	Wsp.	Wart. [PLN]
1	+Radioodtwarzacz CD	1,00			1,55	0,30	55
2	+Szyby przednie regulowane elektrycznie	0,25			1,27	0,82	125

KOREKTA ZA WYPOSA ENIE DODATKOWE **180 PLN**KOREKTA ZA WYPOSA ENIE **180 PLN po korekcie: 12 050 PLN**

+ - element zadany z listy ogólnej lub dodany jako nowy element przez wyceniacz cego

Przebieg normatywny **352 000 km**Przebieg rzeczywisty odczytany **424 021 km**KOREKTA ZA PRZEBIEG **- 1 910 PLN po korekcie: 10 140 PLN****ZASTOSOWANE KOREKTY RÓ NE:**

Opis korekty	[%]	Wart. [PLN]
Stan utrzymania i dbałość o pojazd	-5,0	- 507
Aktualność badań technicznych	-5,0	- 507
Szczególny charakter eksploatacji	-10,0	-1 014
Konieczne naprawy pojazdu	-54,2	-5 500
KOREKTY RÓ NE		- 7 528 PLN po korekcie: 2 612 PLN

WARTO RYNKOWA BRUTTO PO ZAOKR GLENIU **2 600 PLN**